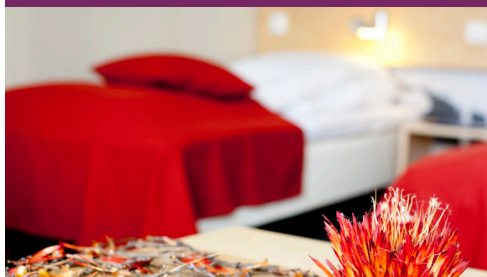




Montebellosenteret søker Psykolog/psykologspesialist el. sykepleier/spesialsykepleier i 40 - 100 % fast stilling

Montebellosenteret (MBS) er en unik nasjonal helseinstitusjon for kreftpasienter og deres pårørende. Senteret var et internasjonalt pionerprosjekt da det ble åpnet av Sosialdepartementet og Det Norske Radiumhospitalet i 1990. Formålet ved MBS er å gi hjelp til livsmestring når livet kjennes uforutsigbart. Senteret skal også brukes til kurs for personell som arbeider med kreftsyke, og med andre oppgaver knyttet til kreft og kreftforskning. I samarbeid med Radiumhospitalet og andre relevante fagmiljøer skal MBS være et kompetansesenter i arbeidet med langtidseffekt etter kreft.



Vi søker psykolog eller sykepleier med erfaring, kompetanse og interesse for psykososialt arbeid i et holistisk perspektiv. Det er ønskelig med erfaring fra undervisning, foredragsvirksomhet, veiledning og fagutvikling. Relevante spesialiteter og erfaringsområder kan være psykososialt arbeid, psykisk helse, rehabilitering og onkologi. Det vil være åpent for å kombinere denne stillingen med annet arbeid/andre arbeidsgivere. Stillingen krever tilstedeværelse ved Montebellosenteret minst to dager per uke (fortrinnsvis mandag og onsdag eller mandag og tirsdag).

Sentrale arbeidsoppgaver for stillingen er kunnskapsformidling og veiledning av kreftpasienter og deres pårørende, i større eller mindre grupper, i den hensikt å lære å leve med endringer som følge av kreft og få nye perspektiv på livet videre. Arbeid med psykososial mestring ved Montebellosenteret omhandler psykologiske forhold av sosial betydning, og sosiale forhold av psykologisk betydning for kreftpasienter og deres pårørende. Det er ikke lagt opp til individuelle samtaler eller individuelle pasientkonsultasjoner /behandlingskonsultasjoner i arbeidet.

Arbeidsoppgaver

- Undervisning
- Veiledning av gruppeprosesser
- Kursledelse
- Veiledning til medarbeidere i spørsmål rundt psykisk helse/ psykososial mestring
- Rådgiver ved inntak av nye pasienter
- Fagutvikling og tverrfaglighet i samarbeid
- Pådriver for kvalitetsforbedringer og fagutvikling innenfor eget fagområde

Kvalifikasjoner

- Psykolog / psykologspesialist eller sykepleier/spesialsykepleier
- Spesialist/ formell kompetanse- eller etterutdanning i psykisk helse, psykososial mestring, onkologi og/eller rehabilitering. Alternativt annen dokumentert kompetanse, erfaring og interesse for området psykisk helse / psykososial mestring
- Erfaring fra undervisning/kursvirksomhet/foredragsvirksomhet
- Erfaring fra tverrfaglig samarbeid

Utdanning

- Psykolog eller sykepleier med norsk autorisasjon
- Spesialistkompetanse innenfor relevante fagområder

Egenskaper

- Personlig egnethet
- Struktur og ryddighet
- Gode evner til samhandling og til å inspirere og veilede kollegaer og kursdeltakere

Språk: Norsk

Stillingen er nyopprettet, funksjonsbeskrivelse vil bli utarbeidet i samarbeid med den som ansettes.

Vi kan tilby

- En spennende og utfordrende jobb i et kompetansesenter i vekst og utvikling
- Et godt arbeidsmiljø med engasjerte, kunnskapsrike og hyggelige kollegaer
- En flott arbeidsplass i unike omgivelser hvor estetikk, kunst og opplevelse er en del av idegrunnlaget
- En tverrfaglig stab med bred faglig kompetanse, som du blir en viktig del av
- Avtale med Hovedorganisasjon Virke; Landsoverenskomst for spesialisthelsetjeneste
- Medlemskap i Statens pensjonskasse
- Fleksibel arbeidstidsordning
- Kantine
- Fellesferie i juli mnd, fri jul/nyttår og de røde dagene i påsken

Søknadene vil bli vurdert fortløpende med siste søknadsfrist 04.12.17

Tiltredelse så raskt som mulig, helst innen 01.03.18.

Er dette interessant for deg?

Send en kortfattet søknad med oppdatert CV til e-postadresse: bente.c.edvardsen@montebellosenteret.no eller i post til Montebellosenteret v/ Bente Edvardsen, Kurstedvegen 5, 2610 Mesnali. For spørsmål, ta kontakt med Svein Ove Husnes, leder kursavdelingen, på tlf: 62 35 11 00 / 901 98 895 eller svein@montebello-senteret.no

Montebellosenteret

Kurstedvegen 5, 2610 Mesnali. Tlf 62 35 11 00
post@montebello-senteret.no
www.montebellosenteret.no

